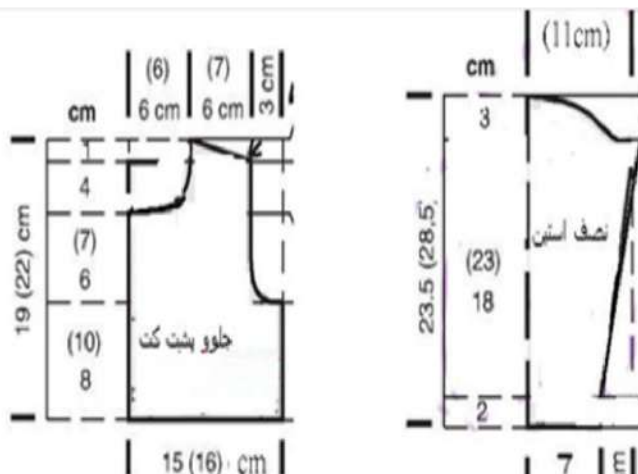


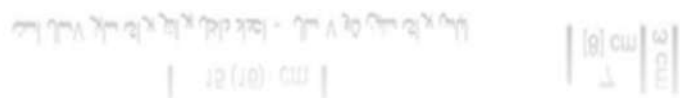


آموزش بافت لباس بچه

بافت لباس بچه



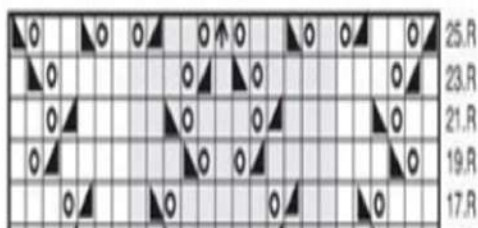
لباس برای سنین ۵ و ۷ سال - اعداد داخل پرانتز برای سایز ۷ سال است



توضیح علامت

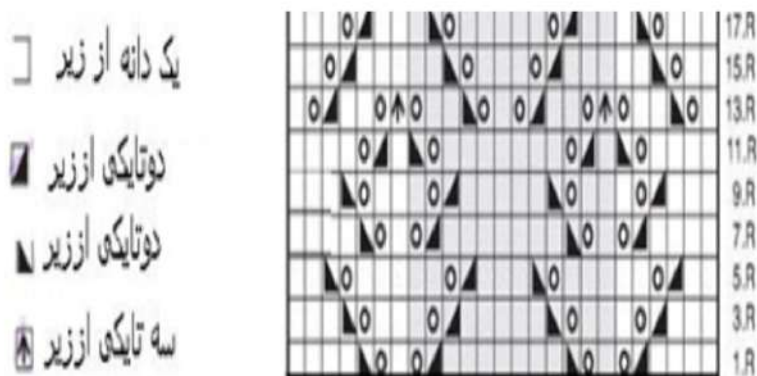


نماد ...





آموزش بافت لباس بچه

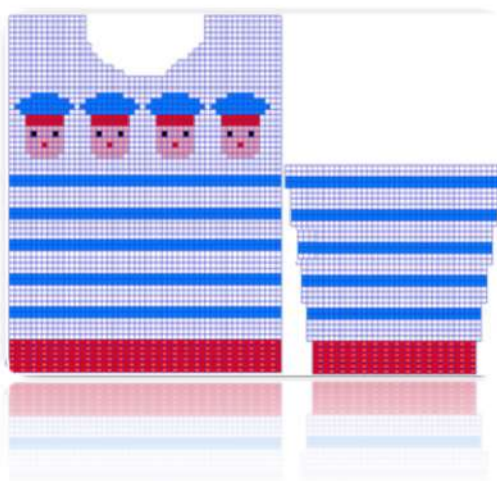


برای بافت جلو لباس ۳۷ دانه سر انداخته و با میل شماره ۳ ببافید. برای حلقه یک بار سه دانه و دو بار یک دانه کور کنید - برای یقه یک بار ۴ دانه و یک بار دو دانه و یک بار یک دانه کور کنید. پشت لباس با ۶۰ دانه هم مانند جلو بافته می شود در قسمت یقه تیزی به کور کردن ندارید. بافت استین - ۵۰ دانه سر انداخته مطابق نقشه ببافید. برای جای حلقه یک بار ۳ دانه و ۶ بار یک دانه در هر طرف کور کنید مابقی دانه ها با هم کور شود.

بافت تزئینی دور یقه و استین کت :

در محل مورد نظر دانه گیری کنید دورج ساده ببافید. رج ۳- دودانه کور و یک ژته تا آخر رج - در رج ۴ دانه ها همانطور که دیده می شوند بافته شوند ژته ها را طوری ببافید که توری شوند. در رج های ۵ و ۶ ساده باقی کنید بعد همه دانه ها کور شوند. بافت را دولا کرده از ژست بافت با تخ و سوزن بدوزید و بند تزئینی با قلاب ۴ و ۵ و ۶ زنجیره زده یک ردیف پایه کوتاه ببافید.

پیراهن برای کودکان ۲-۷ ماهه



وسایل مورد نیاز:

- 📌 کاموا سفید ۳ کاراف ۱۰۰ گرمی
- 📌 کاموای اجری ۵۰ گرم
- 📌 کاموای سرمه ای ۵۰ گرم
- 📌 کاموای کرم ۵۰ گرم
- 📌 میل شماره ۴.۵
- 📌 چهار عدد دکمه

طرز بافت جلو و پشت لباس:



آموزش بافت لباس بچه

طرزبافت جلو و پشت لباس:

۵۰ دانه روی میل سرانداخته و ۳ سانت کشبافت یکی رو یکی زیر ببافید.
چهار رج با نخ سفید ساده ببافید.
۲ رج بالایی ساده بافی کنید. مطابق نقشه بافت را ادامه داده و صورتک هارا ببافید.
و با شماره دوزی کنید.
برای یقه ۸ دانه از وسط کور کنید یا داخل سنجاق بگیرید یک رج روی انرا بافته و
حالا بافت دو قسمت می شود در رج های رفت ۲ بار یک دانه- یک بار دودانه- ۳ بار یک دانه کور کنید ۵ رج روی انرا ساده ببافید.
طرف دیگر یقه را به همان ترتیب ببافید.
توجه داشته باشید که در این بلوز نیازی به کور کردن برای حلقه استین و سرشانه نیست.

طرز بافت استین:

۳۰ دانه با میل سرانداخته و سه سانت کشباف یکی زیر یکی ر ببافید.
و بعد ساده بافی کنید و هر ۷ رج یک دانه به طرفین استین اضافه نمایید. وقتی قد استین اندازه شد انرا کور کنید.
از سرشانه و یقه دانه گرفته و یکی رو یکی زیر ببافید جا دکمه هم قرار دهید.
ابتدا وسط استین را مشخص کرده به محل تلاقی جلو و پشت نص کنید بالای استین را دوخته و درز استین و پهلوها را بدوزید.